

～ 豊中みどりっこ保育園 地域だより No2～

緊急事態宣言下の夏になってしまいましたね。この夏どのようにすごされましたか？
 又、9月30日まで延長となり、お家時間が多くなりますね。お家での楽しい過ごし方を一緒に考えていきたいなと思っています。お子様との大切な時間のお役にたてれば嬉しく思います。
 10月地域のお友だちと会えるのを楽しみにお待ちしております。

場所・お問い合わせ

豊中市柴原町5丁目14-1 06-6151-2546

9月のうた

歌詞：『とんぼのめがね』

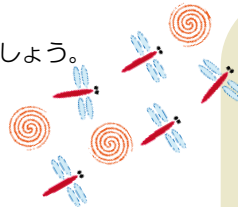
とんぼの めがねは
 水いろ めがね
 青いおそらを
 とんだから とんだから

 とんぼの めがねは
 ぴかぴか めがね
 おてんとさまを
 みてたから みてたから

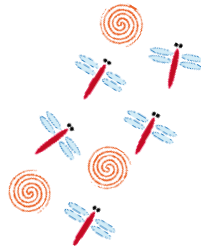
 とんぼの めがねは
 赤いろ めがね
 夕焼け雲を
 とんだから とんだから

♪十五夜さんのもちつき

十五夜さんのもちつきは
 トーン トーン トッテッタ
 トッテ トッテ トッテッタ
 おっこねて おっこねて
 おっこねおっこね おっこねて
 とっついて とっついて
 とっついとっつい とっついで
 シャーン シャーン
 シャンシャンシャン
 トッテ トッテ トッテッタ♪



お気軽にお立ち寄りください



わらべうたあそび

月	火	水	木	金
				1
4	5	6	7	8
11	12	13	14	15
18	19 ハイハイ ルーム 1歳児	20	21 誕生会 発育測定	22
25	26	27	28 ハイハイ ルーム 0歳児	29

月	火	水	木	金
1	2	3	4	5
8	9	10	11	12
15	16	17 保育園で あそぼう	18 誕生会 発育測定	19
22	23	24	25 ハイハイ ルーム 0歳児	26
29	30			

☆ (未定) ベビーマッサージ・要予約

ふたり向き合っての手合わせ歌。だれが
 考えたか、手合わせものの最高峰。少し難
 しいけれど、うまくできなときは、すこく
 うれしい。がんばってやってみてね。

基本形は、つき手と
 こね手が向き合って、
 両手を前に出し、「抽
 ずつ上下に合わせる。

Aのパターン Bのパターン Cのパターン Dのパターン Eのパターン

つき手はそのまま。こ
 ね手は「アッ(チ)」のこ
 んで、つき手をアッ
 とつく。

つき手はそのまま。こ
 ね手は「こね」のこ
 んで、つき手の間に手を入
 れ、水をかくようにする。

つき手はそのまま。こ
 ね手は「ツイ」のこ
 んで、両手を合わせて、つ
 き手をアッとしつく。

つき手はそのまま。こ
 ね手は「シャン」のこ
 んで、つき手の間でパチ
 ンと拍子する。

つき手はそのまま。こ
 ね手は歌に合わせて、例
 のように、順に手をおつ

☆ 歌詞カードありますので「ほしいな～♪」って思われる方は、みどりっこ保育園までお立ち寄りくださいね。